

# DIVA

## Plus



Diva è una serie di proiettori a LED per binario Unitrack e per installazione a parete. Design essenziale e proporzioni eleganti sono le caratteristiche principali della sua estetica studiata per ottimizzare la gestione passiva del calore. Utilizza ottiche speculari e lenti di ultima generazione. Costruita interamente in Italia, la serie Diva è apprezzata in tutto il mondo per l'eccellente rapporto qualità/prezzo.

DIVA is a series of led projectors for Unitrack and for wall use. Essential design and elegant proportions are the main features of its aesthetics designed to optimize passive heat management. Diva can be equipped with various reflectors or lenses. Diva family is entirely made in Italy and highly appreciated all over the world for its excellent price/quality ratio.

Abbinato al **binario 230V**  
Match with **230V track**

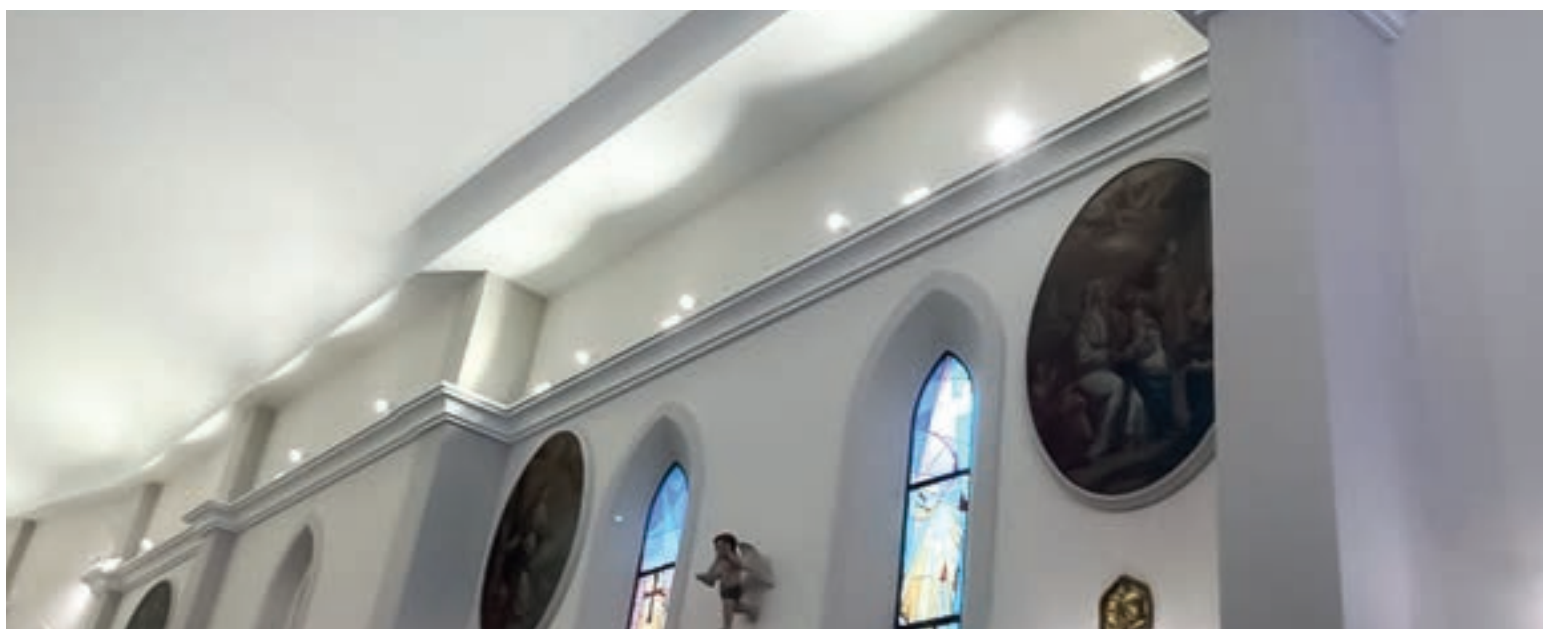
pag. 212



In



Base





## DIVA IN

Corpo ottico, anello e braccio pressofusi in lega di alluminio con verniciatura a polveri. Sorgente luminosa a LED chip on board, CRI 90 o superiore, tono luce bianco 4000K o 3000K, Potenze da 25W a 32W. Alimentatore elettronico incluso nell'adattatore da binario trifase.

Body, ring and arm in powder coated die-cast aluminum alloy. LED light source chip on board CRI 90 or superior, 4000K or 3000K White tone. Power from 25W up to 32W. Driver included in the three phase track adapter.



## DIVA PLUS

Corpo ottico, anello e braccio pressofusi in lega di alluminio con verniciatura a polveri. Sorgente luminosa a LED chip on board, CRI 90 o superiore, tono luce bianco 4000K o 3000K. Potenze da 20W a 28W. Alimentatore incluso nell'adattatore a scomparsa nel binario a trifase.

Body, ring and arm in powder coated die-cast aluminum alloy. LED light source chip on board CRI 90 or superior, 4000K or 3000K White tone. Power from 20W to 28W. Hidden three phase track adapter driver included.



## DIVA BASE

Corpo ottico e anello pressofusi in lega di alluminio. Braccio in estruso di alluminio con verniciatura a polveri. Sorgente luminosa a LED chip on board CRI 90 o superiore tono luce bianco 4000K o 3000K. Potenze da 32W a 38W. Permette una rotazione di +/- 170° sul piano orizzontale e un'inclinazione di +/- 85° sul piano verticale. Alimentatore elettronico incluso nella base.

Body and ring in die-cast aluminum alloy. Arm in powder coated extruded aluminum. LED light source chip on board CRI 90 or superior, 4000K or 3000K White tone. Power from 32W to 38W. It allows +/- 170° horizontal and +/- 85° vertical adjustment. Driver included.

CE	IP20
<b>LED</b>	<b>RG1</b>
CRI 90	Driver on/off incl.
L80 B10	90° 360°
50000H	Mac Adam 3



# DIVA IN

<b>Z.</b> <b>COLOR</b>	bianco ragg. / rough white - <b>32</b>	<input type="checkbox"/>
	nero ragg. / rough black - <b>33</b>	<input type="checkbox"/>
	grigio chiaro opaco / clear matte grey - <b>37</b>	<input type="checkbox"/>
	custom - <b>99</b>	<input type="checkbox"/>

**D.**  
**OPTIC**  
12.5°  
**1**

**OPTIC**  
37°  
**2**

**OPTIC**  
58°  
**3**

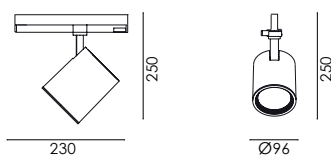
**CRI90**  
**6**

**ART**  
FASHION  
**4**

**FOOD**  
GOLD  
MEAT  
FISH  
**7**  
**8**  
**9**

**Y.**  
**4000K**  
**7**

**3000K**  
**8**



CODICE / CODE	W	LM	FASCIO / BEAM	DRIVER
25 W				
<b>MSA.4464. D 6 Y. Z</b>	25W/230V LED	3450/3290	12.5°/37°/58°	ON/OFF
<b>MSA.4424. D 6 Y. Z</b>	25W/230V LED	3450/3290	12.5°/37°/58°	DALI
<b>MSA.4454. D 6 Y. Z</b>	25W/230V LED	3450/3290	12.5°/37°/58°	CASAMBI
32 W				
<b>MSA.4465. D 6 Y. Z</b>	32W/230V LED	4400/4200	12.5°/37°/58°	ON/OFF
<b>MSA.4425. D 6 Y. Z</b>	32W/230V LED	4400/4200	12.5°/37°/58°	DALI
<b>MSA.4455. D 6 Y. Z</b>	32W/230V LED	4400/4200	12.5°/37°/58°	CASAMBI

## ACCESSORI / ACCESSORIES



**MDI.FC**  
Copertura riflettore satinata.  
Flood satinated Lens.



**MDI.EL**  
Diffusore ellittico.  
Elliptical lens.



**MDI.HC**  
Diffusore a nido d'ape.  
Honeycomb lens.



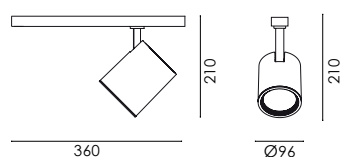


CE	IP20
<b>LED</b>	<b>RG1</b>
CRI 90	Driver on/off incl.
L80 B10	90° <sup>2</sup> 360° <sup>3</sup>
50000H	Mac Adam 3
⏚	

- 32 - bianco ragg. / rough white
- 33 - nero ragg. / rough black
- 37 - grigio chiaro opaco / clear matte grey
- 99 - custom

**Z.**  
**COLOR**

# DIVA PLUS



CODICE / CODE	W	LM	FASCIO / BEAM	DRIVER
		20 W		
<b>MSA.4474. D 6 Y. Z</b>	20W/230V LED	3170/3000	12.5°/37°/58°	ON/OFF
<b>MSA.4484. D 6 Y. Z</b>	20W/230V LED	3170/3000	12.5°/37°/58°	DALI
		28W		
<b>MSA.4475. D 6 Y. Z</b>	28W/230V LED	4320/4140	12.5°/37°/58°	ON/OFF
<b>MSA.4485. D 6 Y. Z</b>	28W/230V LED	4320/4140	12.5°/37°/58°	DALI

**D.**  
**OPTIC**  
12.5°  
1

**OPTIC**  
37°  
2

**OPTIC**  
58°  
3

**CRI90**  
6

**ART**  
FASHION  
3  
4

**FOOD**  
GOLD 7  
MEAT 8  
FISH 9

**Y.**  
4000K  
7

**3000K**  
8

## ACCESSORI / ACCESSORIES



**MDI.FC**  
Copertura riflettore satinata.  
Flood satinated Lens.



**MDI.EL**  
Diffusore ellittico.  
Elliptical lens.



**MDI.HC**  
Diffusore a nido d'ape.  
Honeycomb lens.

CE	IP20
LED	RG1
CRI 90	Driver on/off incl.
L80 B10	90° 360°
50000H	Mac Adam 3



# DIVA BASE

Z.  
COLOR

bianco ragg. / rough white - 32   
 nero ragg. / rough black - 33   
 grigio chiaro opaco / clear matte grey - 37   
 custom -99

D.  
OPTIC  
12.5°  
1

OPTIC  
37°  
2

OPTIC  
58°  
3

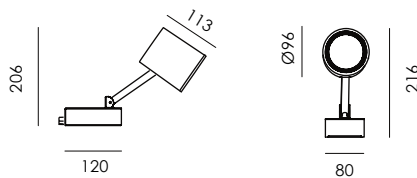
CRI90  
6

ART  
FASHION  
4

FOOD  
GOLD  
MEAT  
FISH  
9

Y.  
4000K  
7

3000K  
8



CODICE / CODE	W	LM	FASCIO / BEAM	DRIVER
32 W				
<b>MDI.4835. D 6 Y. Z</b>	32W/230V LED	4400/4200	12.5°/37°/58°	ON/OFF
<b>MDI.4825. D 6 Y. Z</b>	32W/230V LED	4400/4200	12.5°/37°/58°	DALI
<b>MDI.4855. D 6 Y. Z</b>	32W/230V LED	4400/4200	12.5°/37°/58°	CASAMBI
38 W				
<b>MDI.4836. D 6 Y. Z</b>	38W/230V LED	5000/4800	12.5°/37°/58°	ON/OFF
<b>MDI.4826. D 6 Y. Z</b>	38W/230V LED	5000/4800	12.5°/37°/58°	DALI
<b>MDI.4856. D 6 Y. Z</b>	38W/230V LED	5000/4800	12.5°/37°/58°	CASAMBI

## ACCESSORI / ACCESSORIES



**MDI.FC**  
Copertura riflettore satinata.  
Flood satined Lens.



**MDI.EL**  
Diffusore ellittico.  
Elliptical lens.



**MDI.HC**  
Diffusore a nido d'ape.  
Honeycomb lens.





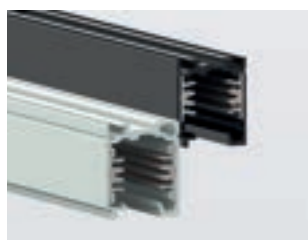


# BINARI TRACKS 230V

Serie di binari dimmerabili 230V. Disponibile in diverse lunghezze e 3 varianti di colore.  
Dimmable 230V tracks available in 3 different lengths and colors.

**Z.**  
COLOR

bianco / white - **02**   
nero / black - **03**   
anodizzato / anodised - **05**



**Diva**  
In



Plus

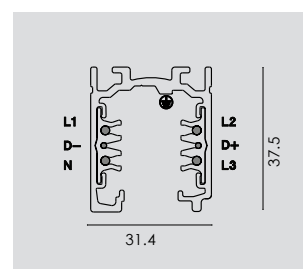


**CODICE / CODE**

**L.MM**

**DRIVER**

CODICE / CODE	L.MM	DRIVER
<b>MBE.4101.001. Z</b>	1000	dimmerabile dali /dali track
<b>MBE.4101.002. Z</b>	2000	dimmerabile dali /dali track
<b>MBE.4101.003. Z</b>	3000	dimmerabile dali /dali track



## ACCESSORI / ACCESSORIES



**MBE.4101.210**  
Alimentazione (destra).  
Live end (right).

**MBE.4101.211**  
Alimentazione (sinistra).  
Live end (left).



**MBE.4101.610. Z**  
Giunto a tre vie (interno).  
3 way coupling (inside).

**MBE.4101.611. Z**  
Giunto a tre vie (esterno).  
3 way coupling (outside).



**MBE.4101.310**  
Alimentazione centrale.  
Central feed.



**MBE.4101.605**  
Sospensioni 1,5m (coppia).  
Suspension 1,5m (pair).



**MBE.4101.410. Z**  
Giunto lineare.  
Linear joint.



**MBE.4101.700**  
Attacco a soffitto.  
Ceiling mount.



**MBE.4101.510. Z**  
Giunto a due vie (interno).  
2 way coupling (inside).

**MBE.4101.511. Z**  
Giunto a due vie (esterno).  
2 way coupling (outside).



**MBE.4101.900.Z**  
Testata di chiusura.  
End cap.

