

RAGGIO



Raggio è la famiglia "minimal" della gamma di prodotti da esterno Civic, caratterizzata da forme arrotondate e design essenziale. Non solo l'estetica dell'apparecchio, ma anche i coni e i tagli radenti di luce prodotti risultano di grande effetto. Raggio viene offerto in tre versioni per soddisfare le più diverse esigenze di illuminazione sia residenziale che architettonale.

Raggio is the "minimal" choice of the Civic outdoor range, characterized by shaped forms and essential design. Not only the aesthetics of the luminaire, but also the cones and grazing cuts of light produced are highly impressive. Raggio is offered in three different versions to meet the most different both residential and architectural lighting needs.



Scopri anche / look at:

Raggio Spot

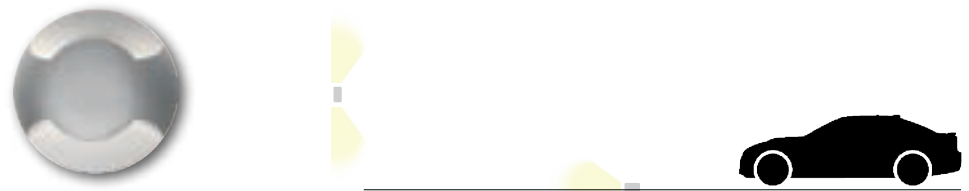
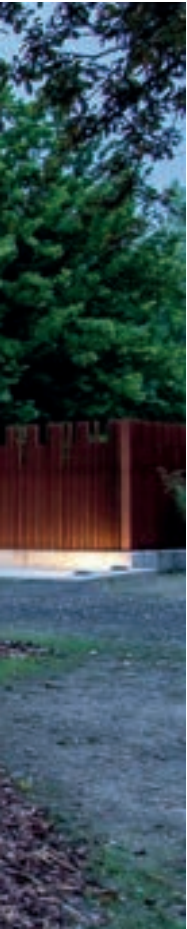
pag. 106

Paletti & proiettori

Poles & bollards







RAGGIO SIDE

Corpo e anello di chiusura in lega di alluminio sottoposti a pre-trattamento di anodizzazione galvanica. Grado di protezione IP67. Calotta pressofusa in lega di alluminio, vetro temperato sagomato per una ottimale diffusione luminosa. Resistenza agli urti IK 10 per passaggio veicolare. Equipaggiato con un LED di colore bianco 4000K o 3000K da alimentare con trasformatore in corrente costante da cablare in serie. Potenze da 1.2W a 2.4W. Fornito completo di cavo di collegamento H05RN-F 2x1mm².


Body and closing ring in aluminum alloy with galvanic anodizing pre-treatment. IP67 protection degree. Die cast aluminum cover, Protection shield made of shaped tempered glass. IK 10 shock resistance for vehicle passage use. Equipped with one LED in 4000K or 3000K color to be supplied with constant current driver (serial connection). Power from 1.2W up to 2.4W. Supplied with H05RN-F 2x1mm² connecting cable.



RAGGIO UP


Corpo e anello di chiusura in lega di alluminio sottoposti a pre-trattamento di anodizzazione galvanica. Grado di protezione IP67. Schermo di protezione in vetro trasparente temperato di spessore 10mm con resistenza meccanica IK 10 per passaggio veicolare. Equipaggiato con un LED di colore bianco 4000K o 3000K da alimentare con trasformatore in corrente costante da cablare in serie. Potenze da 1.2W a 2.4W. Fornito completo di cavo di collegamento H05RN-F 2x1mm².

Body and closing ring in aluminum alloy with galvanic anodizing pre-treatment. IP67 protection degree. Protection shield made of transparent tempered glass with 10mm thickness and IK 10 shock resistance for vehicle passage use. Equipped with one LED in 4000K or 3000K color to be supplied with constant current driver (serial connection). Power from 1.2W up to 2.4W. Supplied with H05RN-F 2x1mm² connecting cable.

CE	IP67
LED	RG1
CRI 80	Mac Adam 3
L80 B10	
50000H	

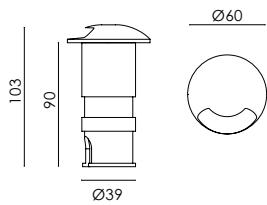


RAGGIO SIDE

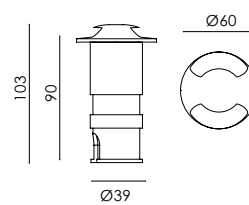
Z. grigio metallizzato / metallic grey - 50 

- CRI80**
5
- 4000K**
7
- 3000K**
8

MONODIREZIONALE / MONO DIRECTIONAL



BIDIREZIONALE / BI DIRECTIONAL



COD. ON/OFF	D.MM	W	K	RING	DRIVER
MONODIREZIONALE / MONO DIRECTIONAL					
LAA.5101.8 5 7. Z	Ø60	1x1.2W/2.4 350/700mA	4000	1 window	escluso/excluded
LAA.5101.8 5 8. Z	Ø60	1x1.2W/2.4 350/700mA	3000	1 window	escluso/excluded
BIDIREZIONALE / BI DIRECTIONAL					
LAA.5101.9 5 7. Z	Ø60	1x1.2W/2.4 350/700mA	4000	2 windows	escluso/excluded
LAA.5101.9 5 8. Z	Ø60	1x1.2W/2.4 350/700mA	3000	2 windows	escluso/excluded

ACCESSORI / ACCESSORIES



AAA.TRSL00
Driver IP20 3W/350mA.



AAA.TRSL41
Driver IP20 6W/500mA.



AAA.TRSL05
Driver IP20 19W 350/700 mA.



AAA.TRSL45
Driver IP20 20W/500mA.

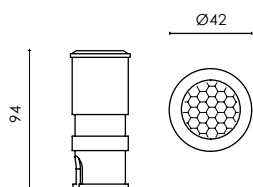


CE	IP67
LED	RG1
CRI 80	Mac Adam 3
L80 B10	
50000H	

50 - grigio metallizzato / metallic grey

Z. COLOR

RAGGIO UP



D. OPTIC 15° 1

OPTIC 60° 4

CRI80 5

4000K 7

3000K 8

COD. ON/OFF	D.MM	W	K	DRIVER
LAA.5101.D 5 7. Z	Ø42	1x1.2W/2.4 350/700mA	4000	escluso/excluded
LAA.5101.D 5 8. Z	Ø42	1x1.2W/2.4 350/700mA	3000	escluso/excluded

ACCESSORI / ACCESSORIES



AAA.TRSL00
Driver IP20 3W/350mA.



AAA.TRSL41
Driver IP20 6W/500mA.



AAA.TRSL05
Driver IP20 19W 350/700 mA.



AAA.TRSL45
Driver IP20 20W/500mA.