

# DIVA

## Plus

Diva è una serie di proiettori a LED per binario Unitrack e per installazione a parete. Design essenziale e proporzioni eleganti sono la caratteristica principale della sua estetica studiata per ottimizzare la gestione passiva del calore. Utilizza ottiche speculari e lenti di ultima generazione. Costruita interamente in Italia, la serie Diva è apprezzata in tutto il mondo per l'eccellente rapporto qualità/prezzo.

DIVA is a series of led projectors for Unitrack and for wall use. Essential design and elegant proportions are the main features of its aesthetics designed to optimize passive heat management. Diva can be equipped with various reflectors or lenses. Entirely made in Italy our Divas are highly appreciated all over the world for their excellent price/quality ratio.

Abbinalo al **binario 230V**  
Match with **230V track**

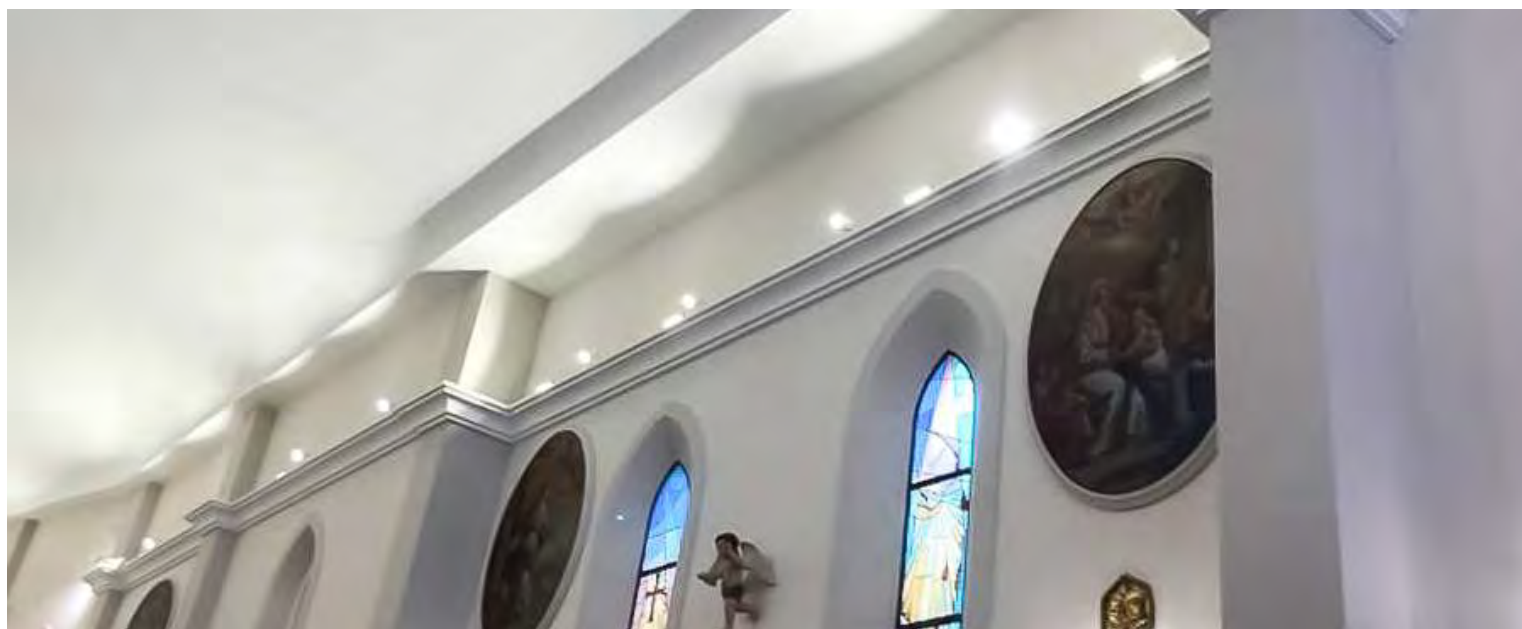
pag. 204



In



Base





## DIVA IN

Corpo ottico, anello e braccio pressofusi in lega di alluminio con verniciatura a polveri. Sorgente luminosa a LED chip on board, CRI 90 o superiore, tono luce bianco 4000K o 3000K, Potenze da 25W a 32W. Alimentatore elettronico incluso nell'adattatore da binario trifase.

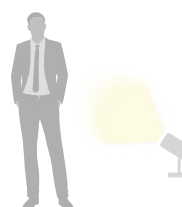
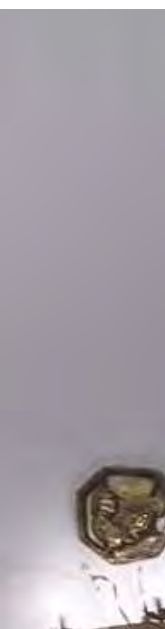
Body, ring and arm in powder coated die-cast aluminum alloy. LED light source chip on board CRI 90 or superior, 4000K or 3000K White tone. Power from 25W up to 32W. Driver included in the three phase track adapter.



## DIVA PLUS

Corpo ottico, anello e braccio pressofusi in lega di alluminio con verniciatura a polveri. Sorgente luminosa a LED chip on board, CRI 90 o superiore, tono luce bianco 4000K o 3000K. Potenze da 20W a 28W. Alimentatore incluso nell'adattatore a scomparsa nel binario a trifase.

Body, ring and arm in powder coated die-cast aluminum alloy. LED light source chip on board CRI 90 or superior, 4000K or 3000K White tone. Power from 20W to 28W. Hidden three phase track adapter driver included.



## DIVA BASE

Corpo ottico e anello pressofusi in lega di alluminio. Braccio in estruso di alluminio con verniciatura a polveri. Sorgente luminosa a LED chip on board CRI 90 o superiore tono luce bianco 4000K o 3000K, Potenze da 32W a 38W. Permette una rotazione di +/- 170° sul piano orizzontale e una inclinazione di +/- 85° sul piano verticale. Alimentatore elettronico incluso nella base.

Body and ring in die-cast aluminum alloy. Arm in powder coated extruded aluminum. LED light source chip on board CRI 90 or superior, 4000K or 3000K White tone. Power from 32W to 38W. It allows +/- 170° horizontal and +/- 85° vertical adjustment. Driver included in the base.

CE	IP20
LED	RG1
CRI 90	Driver incl.
L80 B10	90° 360°
50000H	Mac Adam 3
⏚	



# DIVA IN

## Z. COLOR

- bianco ragg. / rough white - 32
- nero ragg. / rough black - 33
- grigio chiaro / clear grey - 37
- custom -99

D. OPTIC 12.5° 1

OPTIC 37° 2

OPTIC 58° 3

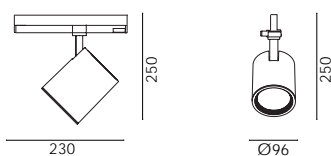
CRI90 6

ART FASHION 3 4

FOOD GOLD 7  
MEAT 8  
FISH 9

Y. 4000K 7

3000K 8



CODICE / CODE	W	LM	FASCIO / BEAM	DRIVER
25 W				
MSA.4464. D 6 Y. Z	25W/230V LED	3450/3290	12.5°/37°/58°	ON/OFF
MSA.4424. D 6 Y. Z	25W/230V LED	3450/3290	12.5°/37°/58°	DALI
MSA.4454. D 6 Y. Z	25W/230V LED	3450/3290	12.5°/37°/58°	CASAMBI ▲
32W				
MSA.4465. D 6 Y. Z	32W/230V LED	4400/4200	12.5°/37°/58°	ON/OFF
MSA.4425. D 6 Y. Z	32W/230V LED	4400/4200	12.5°/37°/58°	DALI
MSA.4455. D 6 Y. Z	32W/230V LED	4400/4200	12.5°/37°/58°	CASAMBI ▲

## ACCESSORI / ACCESSORIES



**MDI.FC**  
Copertura riflettore satinata.  
Flood satined Lens.



**MDI.EL**  
Diffusore ellittico.  
Elliptical lens.



**MDI.HC**  
Diffusore a nido d'ape.  
Honeycomb lens.

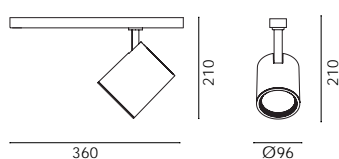


CE	IP20
LED	RG1
CRI 90	Driver incl.
L80 B10	90° 360°
50000H	Mac Adam 3
⏚	

- 32 - bianco ragg. / rough white
- 33 - nero ragg. / rough black
- 37 - grigio chiaro / clear grey
- 99 - custom

**Z.**  
**COLOR**

# DIVA PLUS



CODICE / CODE	W	LM	FASCIO / BEAM	DRIVER
20 W				
MSA.4474. <b>D 6 Y. Z</b>	20W/230V LED	3170/3000	12.5°/37°/58°	ON/OFF
MSA.4484. <b>D 6 Y. Z</b>	20W/230V LED	3170/3000	12.5°/37°/58°	DALI
28W				
MSA.4475. <b>D 6 Y. Z</b>	28W/230V LED	4320/4140	12.5°/37°/58°	ON/OFF
MSA.4485. <b>D 6 Y. Z</b>	28W/230V LED	4320/4140	12.5°/37°/58°	DALI

**D.**  
**OPTIC**  
12.5°  
1

**OPTIC**  
37°  
2

**OPTIC**  
58°  
3

**CRI90**  
6

**ART**  
FASHION  
3  
4

**FOOD**  
GOLD 7  
MEAT 8  
FISH 9

**Y.**  
4000K  
7

**3000K**  
8

## ACCESSORI / ACCESSORIES



**MDI.FC**  
Copertura riflettore satinata.  
Flood satined Lens.



**MDI.EL**  
Diffusore ellittico.  
Elliptical lens.



**MDI.HC**  
Diffusore a nido d'ape.  
Honeycomb lens.